

PD06E Series



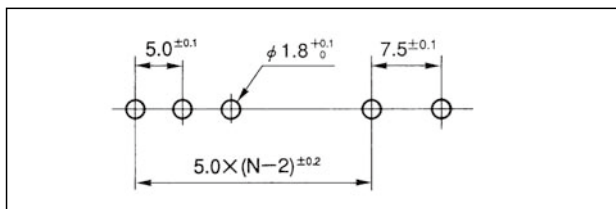
特長 FEATURES

- 5.0mmピッチで大電流に対応。
- ケース・ランスとして作業性及び安全性を高めました。
- ハウジングにピッチでの極性を付けました。
- 絶縁距離が大きく特に電源用に最適です。
- PD06E accomodates large current with 5.0mm pitch.
- With the case lance, the operability and safety are improved.
- Polarized housing.

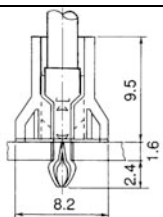
材質 MATERIALS

ハウジング Housing	66ナイロン (UL94V-2) 66Nylon (UL94V-2)
端子 Terminal	黄銅/錫めっき Brass/Tin plating

基板レイアウト PCB LAYOUT

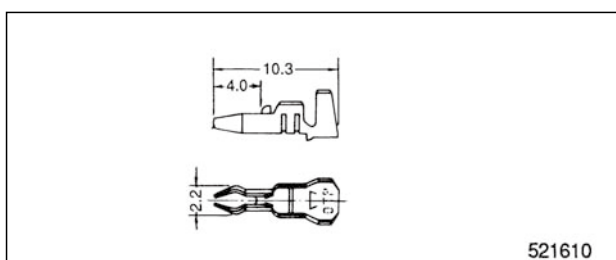


組立 レイアウト ASSEMBLY LAYOUT



端子 TERMINAL

品番 Part No.	ワイヤレンジ Wire range	被覆外径 Ins. dia.	数量/リール Pcs/Reel	備考 Remarks
521610-2M	0.5~0.85mm ² (AWG#20~#18)	φ32 max.	8,000×6R	



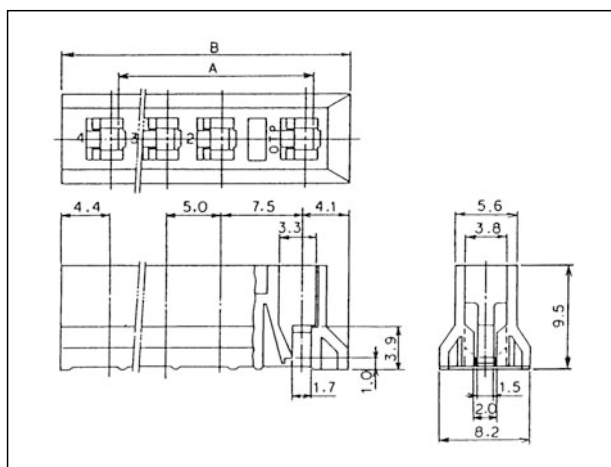
521610

仕様 SPECIFICATIONS

1	極数 Poles	3、4P
2	ピッチ Pitch	5.0、7.5mm
3	定格電流 Rated Current	7A max.
4	耐電圧 Withstand Voltage	AC1500V r.m.s.
5	接触抵抗 Contact Resistance	10mΩ max.
6	絶縁抵抗 Insulation Resistance	1000MΩ min./DC500V
7	使用温度範囲 Temperature Range	-40°C~+100°C
8	適用基板厚 PCB Thickness	1.6mm

ハウジング HOUSING

PD06E □□M



極数 Poles	注文 Ordering No.	A	B	包装数量 Package Pcs	備考 Remarks
03	PD06E03M	12.5	21.0	1,000	
04	PD06E04M	17.5	26.0	1,000	