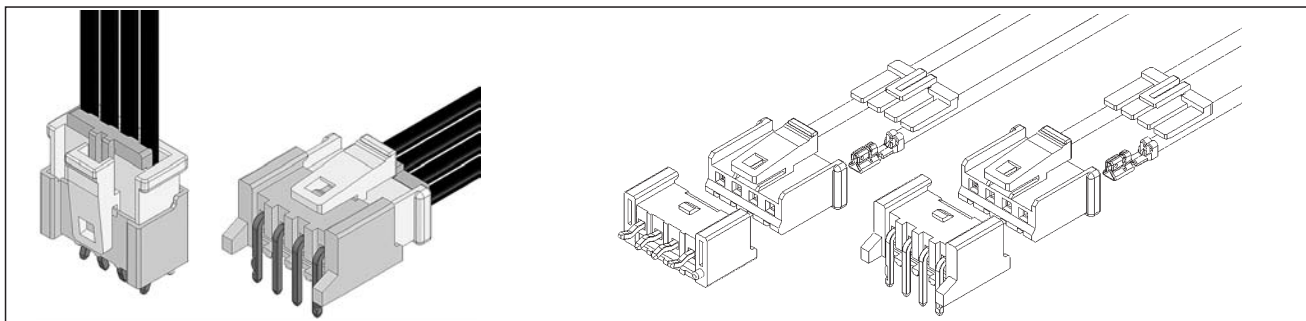


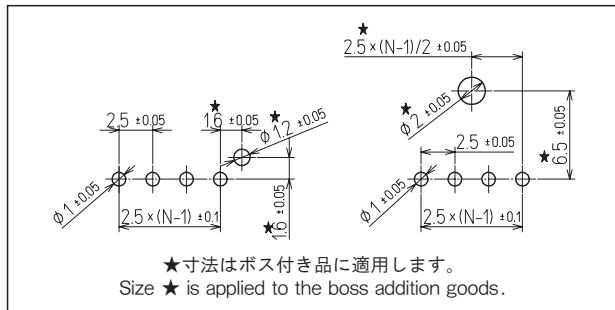
## PI06 Series



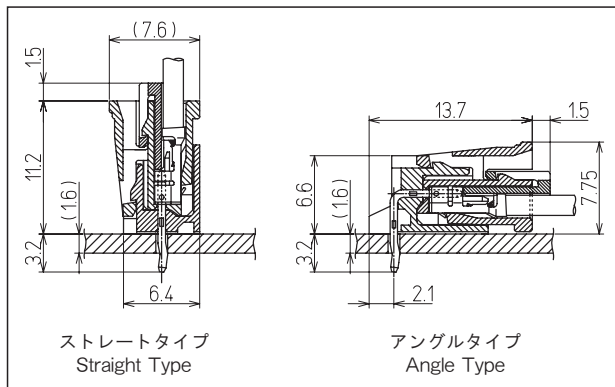
### 特長 FEATURES

- PI06シリーズ2.5mmピッチ小型基板用コネクタは、作業性を重視した設計で、ハウジング形状による誤挿入防止、バックリテーナによる端子抜け防止、ラッチロックによる確実な嵌合・基板への逆差しを防止するボス付きタイプなどを実現しました。
- PI06 series 2.5mm pitch miniaturized connectors for PCB. Designed to enable workability. Housing shape will prevent from wrong insertion. Attachment of Back Retainer will protect terminals from falling off. Structure of Latch lock ensures accurate locking. Housing variety with boss will help correct insertion when assembling to the PCB whole.

### 基板レイアウト PCB LAYOUT



### 組立レイアウト ASSEMBLY LAYOUT



### 仕様 SPECIFICATIONS

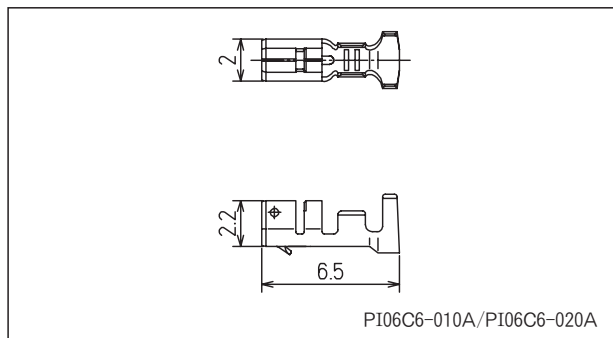
1	極数 Poles	2~15P
2	ピッチ Pitch	2.5mm
3	定格電圧 Rated Voltage	250V
4	定格電流 Rated Current	5A max.
5	耐電圧 Withstand Voltage	AC500V r.m.s.
6	接触抵抗 Contact Resistance	10mΩ max.
7	絶縁抵抗 Insulation Resistance	500MΩ min./DC500V
8	使用温度範囲 Temperature Range	-40℃~+105℃
9	適用基板厚 PCB Thickness	1.6mm

### 材質 MATERIALS

ハウジング Housing	66ナイロン (UL94V-0) 66Nylon (UL94V-0)
ピンブロック Pin-Block	66ナイロン (UL94V-0) 66Nylon (UL94V-0) 黄銅/錫めっき Brass/Tin plating
端子 Terminal	リン青銅/錫めっき Phosphor Bronze/Tin plating
バックリテーナ Back Retainer	66ナイロン (UL94V-0) 66Nylon (UL94V-0)

### 端子 TERMINAL

品番 Part No.	ワイヤレンジ Wire range	被覆外径 Ins. dia.	数量/リール Pcs/Reel	備考 Remarks
PI06C6-010A	AWG#22~28	φ1.9 max.	8,000×6R	
PI06C6-020A	AWG#20	φ1.9 max.	8,000×6R	



PI06C6-010A/PI06C6-020A

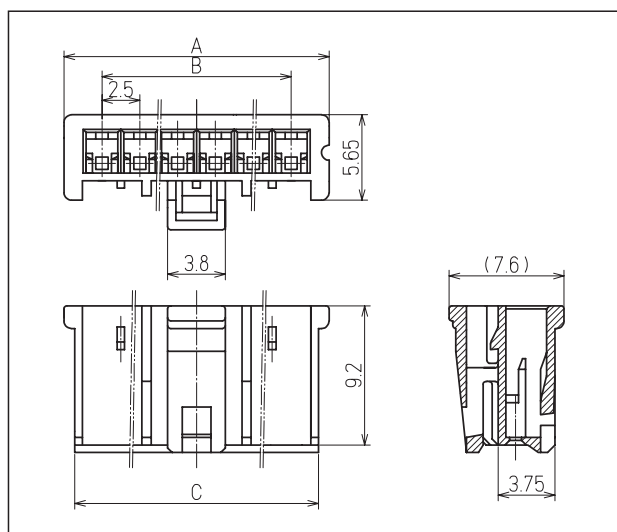
# 電線対基板 Wire to Board Connector

PI06 2 of 3

(mm)

## ハウジング HOUSING

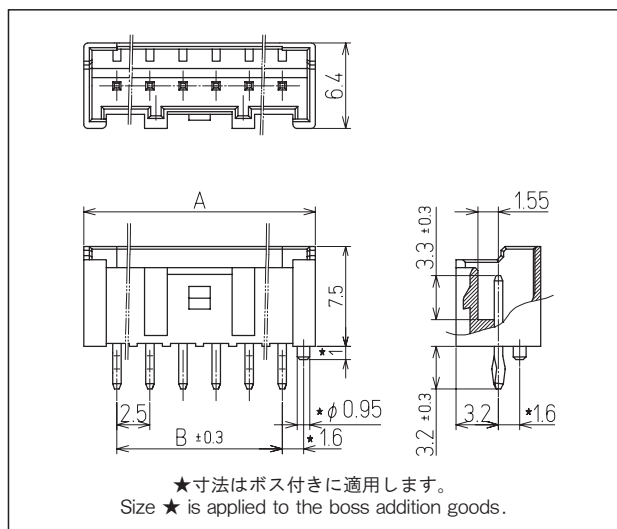
PI06H6-□□※0



極数 Poles	注文 Ordering No.	A	B	C	包装数量 Package Pcs	備考 Remarks
02	PI06H6-02※0	7.5	2.5	6.1	1,000	
03	PI06H6-03※0	10.0	5.0	8.6	1,000	
04	PI06H6-04※0	12.5	7.5	11.1	1,000	
05	PI06H6-05※0	15.0	10.0	13.6	1,000	
06	PI06H6-06※0	17.5	12.5	16.1	1,000	
07	PI06H6-07※0	20.0	15.0	18.6	1,000	
08	PI06H6-08※0	22.5	17.5	21.1	1,000	
09	PI06H6-09※0	25.0	20.0	23.6	1,000	
10	PI06H6-10※0	27.5	22.5	26.1	1,000	
11	PI06H6-11※0	30.0	25.0	28.6	1,000	
12	PI06H6-12※0	32.5	27.5	31.1	1,000	
13	PI06H6-13※0	35.0	30.0	33.6	1,000	
14	PI06H6-14※0	37.5	32.5	36.1	1,000	
15	PI06H6-15※0	40.0	35.0	38.6	1,000	

## ピンブロック (ストレートタイプ) PIN-BLOCK (Straight Type)

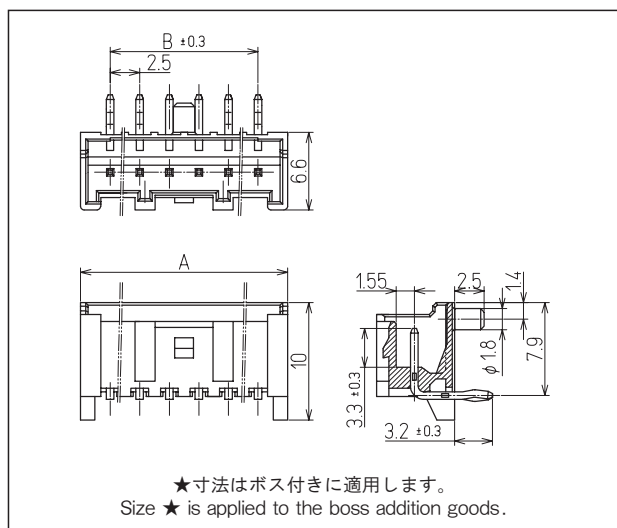
PI06A1-□□※A (ボスなし)  
PI06A1-□□※A-01 (ボスあり)



極数 Poles	注文 Ordering No.	A	B	包装数量 Package Pcs	備考 Remarks
02	PI06A1-02※A(-01)	7.5	2.5	1,000	
03	PI06A1-03※A(-01)	10.0	5.0	1,000	
04	PI06A1-04※A(-01)	12.5	7.5	1,000	
05	PI06A1-05※A(-01)	15.0	10.0	1,000	
06	PI06A1-06※A(-01)	17.5	12.5	500	
07	PI06A1-07※A(-01)	20.0	15.0	500	
08	PI06A1-08※A(-01)	22.5	17.5	500	
09	PI06A1-09※A(-01)	25.0	20.0	500	
10	PI06A1-10※A(-01)	27.5	22.5	250	
11	PI06A1-11※A(-01)	30.0	25.0	250	
12	PI06A1-12※A(-01)	32.5	27.5	250	
13	PI06A1-13※A(-01)	35.0	30.0	250	
14	PI06A1-14※A(-01)	37.5	32.5	100	
15	PI06A1-15※A(-01)	40.0	35.0	100	

## ピンブロック (アングルタイプ) PIN-BLOCK (Angle Type)

PI06A3-□□※A (ボスなし)  
PI06A3-□□※A-01 (ボスあり)



極数 Poles	注文 Ordering No.	A	B	包装数量 Package Pcs	備考 Remarks
02	PI06A3-02※A(-01)	7.5	2.5	500	
03	PI06A3-03※A(-01)	10.0	5.0	500	
04	PI06A3-04※A(-01)	12.5	7.5	500	
05	PI06A3-05※A(-01)	15.0	10.0	500	
06	PI06A3-06※A(-01)	17.5	12.5	250	
07	PI06A3-07※A(-01)	20.0	15.0	250	
08	PI06A3-08※A(-01)	22.5	17.5	250	
09	PI06A3-09※A(-01)	25.0	20.0	250	
10	PI06A3-10※A(-01)	27.5	22.5	200	
11	PI06A3-11※A(-01)	30.0	25.0	200	
12	PI06A3-12※A(-01)	32.5	27.5	200	
13	PI06A3-13※A(-01)	35.0	30.0	200	
14	PI06A3-14※A(-01)	37.5	32.5	200	
15	PI06A3-15※A(-01)	40.0	35.0	200	

PI-06 シリーズ品番構成 (色)	PI06-	H6-□□※A					
		A1-□□※A(-01)	A3-□□※A(-01)	自然色	青色	赤色	黄色
				N	A	R	Y

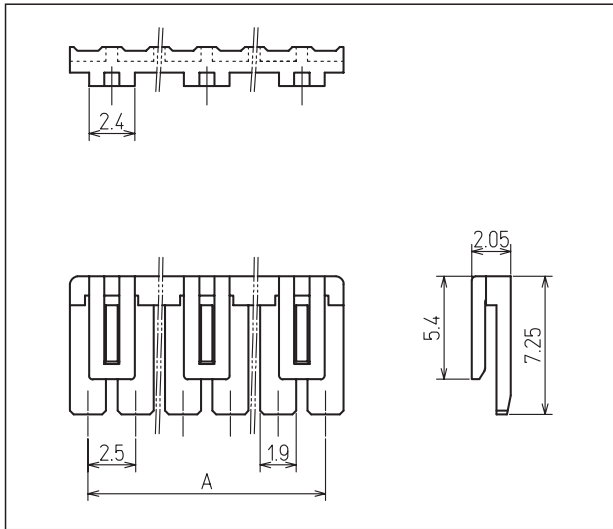
# 電線対基板 Wire to Board Connector

PI06 3 of 3

(mm)

## バックリテーナ BACK RETAINER

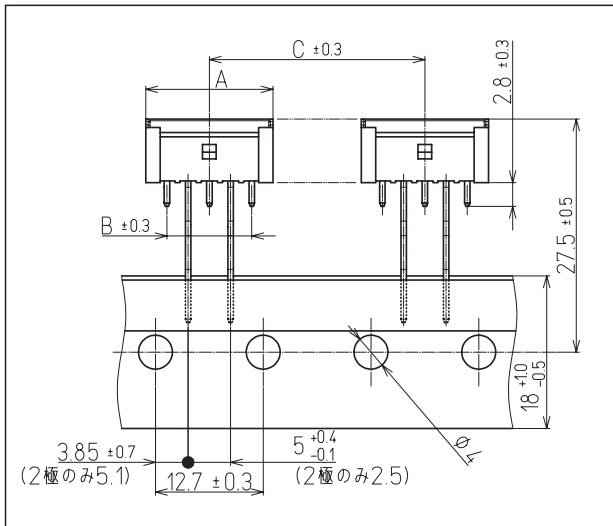
PI06H8-□□N0



極数 Poles	注文 Ordering No.	A	包装数量 Package Pcs	備考 Remarks
02	PI06H8-02N0	2.5	1,000	
03	PI06H8-03N0	5.0	1,000	
04	PI06H8-04N0	7.5	1,000	
05	PI06H8-05N0	10.0	1,000	
06	PI06H8-06N0	12.5	1,000	
07	PI06H8-07N0	15.0	1,000	
08	PI06H8-08N0	17.5	1,000	
09	PI06H8-09N0	20.0	1,000	
10	PI06H8-10N0	22.5	1,000	
11	PI06H8-11N0	25.0	1,000	
12	PI06H8-12N0	27.5	1,000	
13	PI06H8-13N0	30.0	1,000	
14	PI06H8-14N0	32.5	1,000	
15	PI06H8-15N0	35.0	1,000	

## ピンブロック (ラジアルテープ品) PIN-BLOCK (Radial Taping)

PI06R1-□□※A

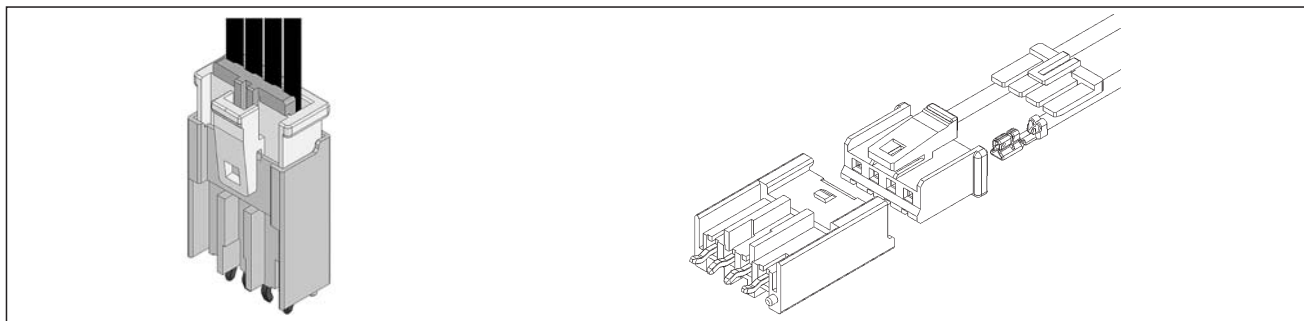


極数 Poles	注文 Ordering No.	A	B	C	包装数量 Package Pcs	備考 Remarks
02	PI06R1-02NA	7.5	2.5	12.7	1,000	
03	PI06R1-03NA	10.0	5.0		1,000	
04	PI06R1-04NA	12.5	7.5		500	
05	PI06R1-05NA	15.0	10.0	25.4	500	
06	PI06R1-06NA	17.5	12.5		500	
07	PI06R1-07NA	20.0	15.0		500	
08	PI06R1-08NA	22.5	17.5		500	

- ★ラジアルテープ製品の詳細寸法はピンブロック(ストレート)を参照してください。
- ★ラジアルテープ製品はボスなしタイプのみとなります。
- ★The product size of "Radial taping" are mentioned on Pin-Block (Straight) column page 2 of 3.
- ★The "Boss" are not applied on the housing "Radial Taping" product.

(mm)

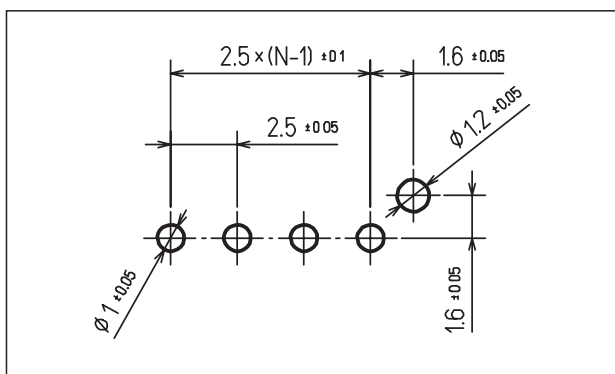
### PI06 Series Potting Type



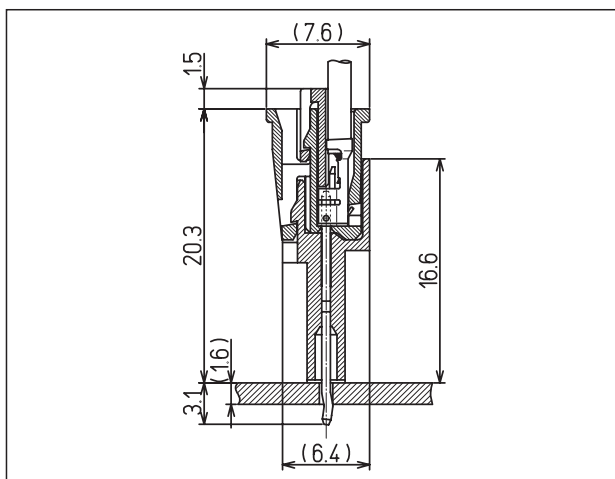
#### 特長 FEATURES

- PI06シリーズ2.5mmピッチ小型基板用コネクタのポッティング対応タイプです。
- Potting type are newly added on PI06 series 2.5mm pitch miniaturized connector.

#### 基板レイアウト PCB LAYOUT



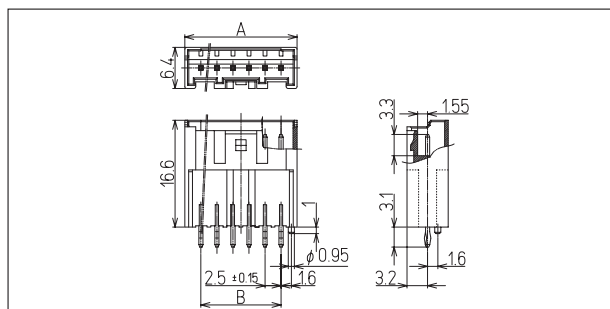
#### 組立レイアウト ASSEMBLY LAYOUT



★ハウジング/バックリテーナ/端子に関しては、PI06シリーズを参照して下さい。

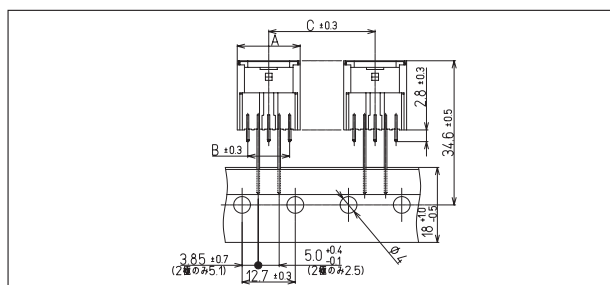
★Housing, Back Retainers and Terminals are mentioned on PI06 series.

#### ピンブロック PIN-BLOCK PI06A1-□□NA-04



極数 Poles	注文 Ordering No.	A	B	包装数量 Package Pcs	備考 Remarks
02	PI06A1-02NA-04	7.5	2.5	200	
03	PI06A1-03NA-04	10.0	5.0	200	
04	PI06A1-04NA-04	12.5	7.5	200	
05	PI06A1-05NA-04	15.0	10.0	200	
06	PI06A1-06NA-04	17.5	12.5	200	
07	PI06A1-07NA-04	20.0	15.0	200	
08	PI06A1-08NA-04	22.5	17.5	200	
09	PI06A1-09NA-04	25.0	20.0	100	
10	PI06A1-10NA-04	27.5	22.5	100	
11	PI06A1-11NA-04	30.0	25.0	100	
12	PI06A1-12NA-04	32.5	27.5	100	
13	PI06A1-13NA-04	35.0	30.0	100	
14	PI06A1-14NA-04	37.5	32.5	50	
15	PI06A1-15NA-04	40.0	35.0	50	

#### ピンブロック(ラジアルテーピング) PIN-BLOCK(Radial Taping) PI06A1-□□NA-04



極数 Poles	注文 Ordering No.	A	B	包装数量 Package Pcs	備考 Remarks
02	PI06R1-02NA-02	25.0	20.0	500	
03	PI06R1-03NA-02	27.5	22.5	500	
04	PI06R1-04NA-02	30.0	25.0	500	
05	PI06R1-05NA-02	32.5	27.5	500	
06	PI06R1-06NA-02	35.0	30.0	500	
07	PI06R1-07NA-02	37.5	32.5	500	
08	PI06R1-08NA-02	40.0	35.0	500	